

# Bando Strade Verdi 2026

**CRITERIO C: Sostenibilità ed efficacia nell'adattamento ai cambiamenti climatici**



**ERSAF**  
ENTE REGIONALE PER I SERVIZI  
ALL'AGRICOLTURA E ALLE FORESTE



Regione Lombardia



CRITERI SPECIFICI	INDICATORI
C.1 Incidenza della componente verde di progetto	C.1.1 % di superficie complessiva occupata dalla messa a dimora di nuovi alberi rispetto alla superficie totale dell'intervento
	C.1.2 % di nuova superficie verde drenante (NBS/SUDS) rispetto alla superficie impermeabile <b>allo stato di fatto (pre-intervento)</b>
C.2 Interventi di Drenaggio Urbano Sostenibile	Volume di laminazione complessivo (superficiale e subsuperficiale) messo a disposizione da NBS/SUDS per l'accumulo delle acque meteoriche rispetto alla superficie impermeabile oggetto di intervento [m3/ha imp]
C.3 Efficacia dell'intervento in termini di miglioramento della capacità di adattamento ai cambiamenti climatici	<b>C.3.1 Presenza di sistemi per il recupero delle acque meteoriche ai fini irrigui o civili</b>
	C.3.2 Impiego di materiali drenanti

## Tipologie NBS/SUDS

## INDICATORI RAGGIUNGIBILI

Box alberati

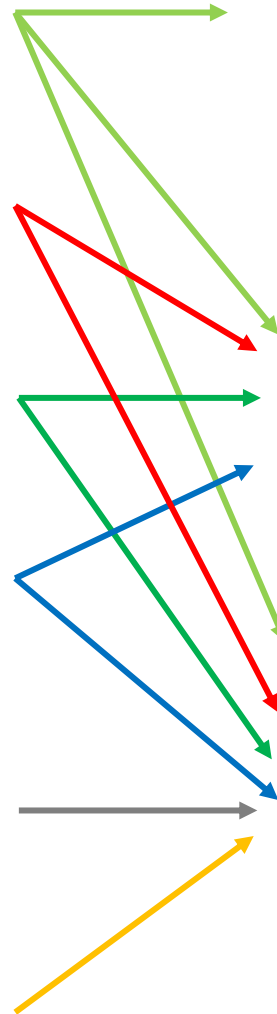
Arete di bioritenzione/rain garden

Canali vegetati

Bacini di raccolta

Pavimentazioni permeabili

Trincee drenanti



**C.1.1 - % di superficie complessiva occupata dalla messa a dimora di nuovi alberi rispetto alla superficie totale dell'intervento**

**C.1.2 - % di nuova superficie verde drenante (NBS/SUDS) rispetto alla superficie impermeabile allo stato di fatto (pre-intervento)**

**C.2 - Volume di laminazione complessivo (superficiale e subsuperficiale) messo a disposizione da NBS/SUDS per l'accumulo delle acque meteoriche rispetto alla superficie impermeabile oggetto di intervento**

## C.1.1 % di superficie complessiva occupata dalla messa a dimora di nuovi alberi rispetto alla superficie totale dell'intervento

CALCOLO: *Superficie occupata dalle alberature = n° alberature x 9m<sup>2</sup> (superficie minima, 3mx3m, salvo diversa dimostrazione).*



superfici già verdi piantumate con nuove alberature



- superfici occupate da alberature già presenti
- superfici di alberature che vengono sostituite (le alberature sostituite non contano come nuove alberature)

## C.1.2 % di nuova superficie verde drenante (NBS/SUDS) rispetto alla superficie impermeabile allo stato di fatto (pre-intervento)

CALCOLO: % di nuova superficie verde drenante = (Nuova superficie verde drenante (comprese NBS/SUDS) in mq / Superficie impermeabile oggetto di intervento allo stato di fatto (pre-intervento) in mq) × 100



tutte le soluzioni NBS (rain garden, aree di bio-ritenzione, box alberati, ...) di nuova realizzazione su aree pre-intervento non verdi



- superfici drenanti non verdi (ad es: parcheggi permeabili, trincee non vegetate)
- superfici verdi già esistenti anche se adibite a NBS

## C.2 Volume di laminazione complessivo (superficiale e subsuperficiale) messo a disposizione da NBS/SUDS per l'accumulo delle acque meteoriche rispetto alla superficie impermeabile oggetto di intervento [m<sup>3</sup>/ha imp]

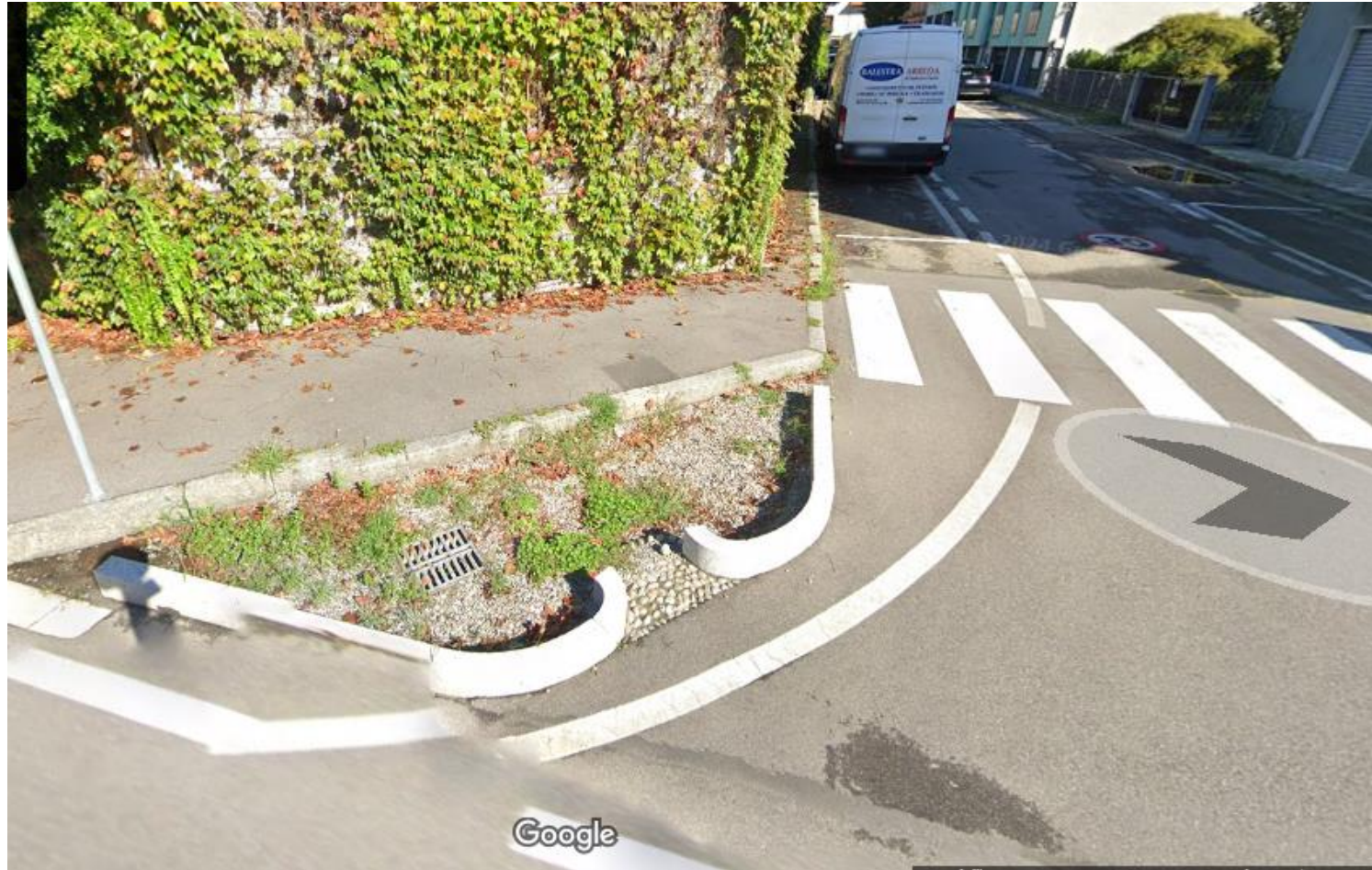
*CALCOLO: volume di laminazione complessivo = Somma del volume messo a disposizione dalle soluzioni NBS/SUDS in mc / Superficie impermeabile drenata dalle soluzioni NBS/SUDS post-intervento in ha*



- Considerare ciascuno strato delle soluzioni NBS/SUDS e i relativi valori di porosità
- Volumi messi a disposizione da superfici drenanti non verdi (ad es: parcheggi permeabili) o i serbatoi per il riuso che concorrono alla gestione in loco delle acque meteoriche tramite accumulo ed infiltrazione

# BOVISIO MASCIAGO







- C.1.1
- C.1.2
- C.2

**5-10% nuovo verde (aree di bioritenzione), con alberature**

# BESOZZO

Piazza inondabile (bacino di detenzione con fondo impermeabile)



- C.2

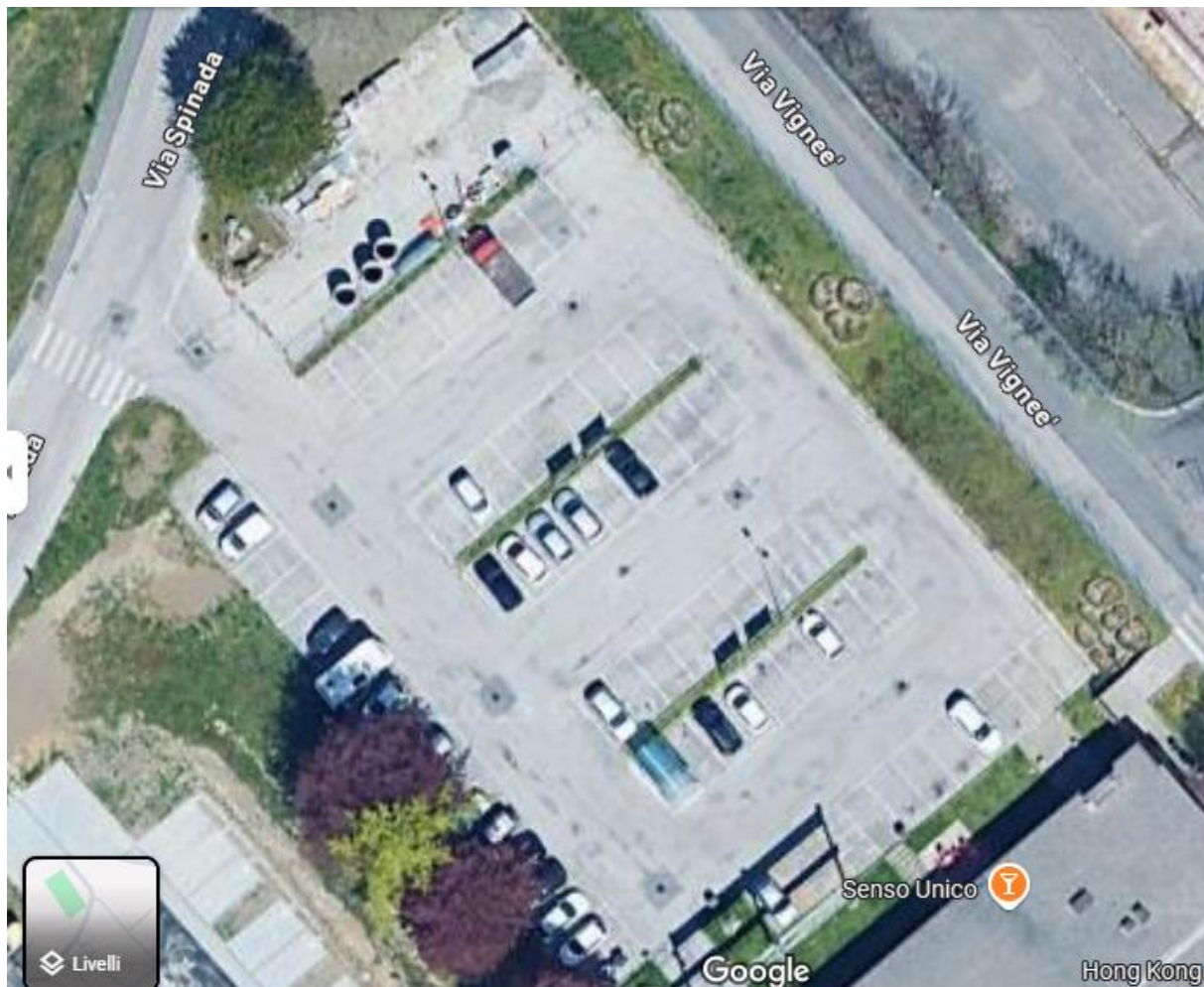


- C.1.1
- C.1.2



Foto: Comune di Besozzo

# CUCCIAGO





**10-20% nuovo verde (Rain garden), con alberature**

**Pavimentazioni drenanti**

**Trincea infiltrante**



- **C.1.1**
- **C.1.2**
- **C.2**

# VAREDO



5-6% nuovo verde (aree di bioritenzione, senza alberature)



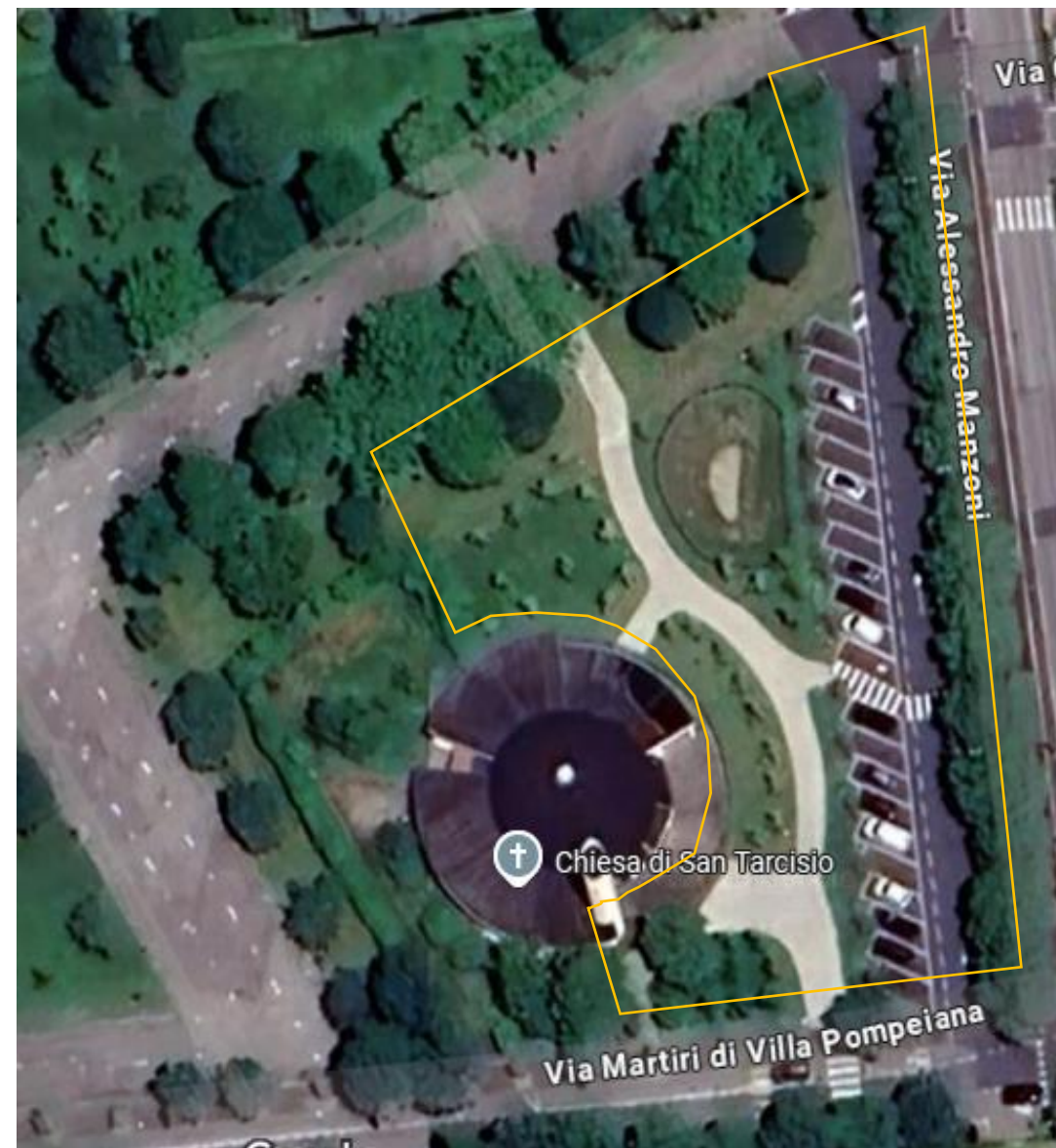
- C.1.2
- C.2



- C.1.1



# PAULLO



**30-40% nuovo verde**  
**Aree di bioritenzione**  
**Nuove alberature**



- C.1.1
- C.1.2
- C.2



# CANEGRATE

30-40% nuovo verde

Aree di bioritenzione

Nuove alberature



- C.1.1
- C.1.2
- C.2

